

チャチャ王国のおうじちやま 監修

# 六地藏

rokujizo techo

# 手帖



発行 宇治商工会議所

# 六地藏

rokujizo techo

## 手帖



### 目次

#### 六地藏の魅力、再発見！

#### 六地藏アクセスマップ

#### ロクモール商店街

かみぐち医院	1
エクシブ京都六地藏店	1
藪内商店	2
PLUS 六地藏店	2
アランジェール	3
美容ナイス	3
うなぎのしお富	4
理容ナイス	4
にしじま整骨院・にしじま鍼灸院	5
そば処 四四田	5

#### 京都中央信用金庫六地藏支店

sure	6
平八鮓	6
ティアラ	7
さかなや	7
吉本牛乳店	8
美容室 MISONO	8
hair salon baobao 六地藏店	9
すまいる整骨院	9
相撲茶屋やぐら	10
カラオケ喫茶 姉こもさ	10
山城商会	11
七田チャイルドアカデミー六地藏教室	11
パプフード REI	12
割烹 まこと	12
カリノ・コウヤマ	13



#### 上田ケンネル

大久保屋／北村自動車工業	14
レオ不動産販売	14
京都銀行六地藏支店	15
デイリーヤマザキ六地藏駅前店	15
永谷宗円茶店	16
太陽電気	16
朝日屋クリーニング本店	17

#### 御蔵山商店街

フーズストアのむら	18
みやもと整骨院	18
三蔵屋	19
悠久堂印房	19
六地藏整骨院	20
理容久瀬	20

#### メガネ・補聴器・時計・宝石のオノ

銀のさら・釜寅六地藏店	21
向出とうふ店	21
上羽かしわ店	22
ブティックコーズィ	22
クリーニング丸正	23
マツモト手芸店	23
イケダ金物店	24
衣料のマルヤス	24
エンドー電機／ピッツェリア・ダ・エンドー	25
堀齒科医院	25
宇治のむら瀬	26

#### チャチャ王国のおうじちやま

宇治市の北の玄関口  
六地蔵の魅力、  
再発見！

# 六地蔵

京都市との結節点にあり、かつての六地蔵村時代から交通の要衝とされた六地蔵。

古くは平安時代、官僚であった小野篁（おののたかむら）が、木幡山の桜の大木から、六体の地蔵菩薩を彫りあげ、大善寺に祀ったことが地名の由来とされています。

この地域には茶園が多く、以前は沼地が広がり、大正2年の京阪宇治線・六地蔵駅開業時から昭和30年代までの約50年間は、「大正大洪水」や昭和28年の台風13号など水害が頻発していましたが、天ヶ瀬ダムの築造や山科川の堤防が強化されるとともに、外環状線の開通や御蔵山団地の造成など、駅周辺の宅地化が本格化していきました。

平成4年には御蔵山商店街振興会、ロクモール商店街振興会が誕生、JR六地蔵駅が開業し、平成16年に京都市営地下鉄六地蔵駅も開業。現在に至るまで人々の交通の要衝で在り続ける六地蔵は、「宇治市の北の玄関口」と呼ばれています。

そんな六地蔵の魅力を、「チャチャ王国のおうじちゃま」が皆様をご案内いたします。



## ロクモール商店街

- ① かみぐち医院 P1
- ② エクシブ京都六地藏店 P1
- ③ 藪内商店 P2
- ④ PLUS 六地藏店 P2
- ⑤ アランジェール P3
- ⑥ 美容ナイス P3
- ⑦ うなぎのしお富 P4
- ⑧ 理容ナイス P4
- ⑨ にしじま整骨院・にしじま鍼灸院 P5
- ⑩ そば処 四四田 P5
- ⑪ 京都中央信用金庫六地藏支店 P6
- ⑫ suré P6
- ⑬ 平八餅 P7
- ⑭ ティアラ P7
- ⑮ さかなや P8
- ⑯ 吉本牛乳店 P8
- ⑰ 美容室 MISONO P9
- ⑱ hair salon baobao 六地藏店 P9
- ⑲ すまいる整骨院 P10
- ⑳ 相撲茶屋やぐら P10
- ㉑ カラオケ喫茶 姉こもさ P11
- ㉒ 山城商会 P11
- ㉓ 七田チャイルドアカデミー六地藏教室 P12
- ㉔ パブフード REI P12
- ㉕ 割烹 まこと P13
- ㉖ カリーノ・コウヤマ P13
- ㉗ 上田ケンネル P14
- ㉘ 大久保屋/北村自動車工業 P14
- ㉙ レオ不動産販売 P15
- ㉚ 京都銀行六地藏支店 P15
- ㉛ デイリヤマザキ六地藏駅前店 P16
- ㉜ 永谷宗円茶店 P16
- ㉝ 太陽電気 P17
- ㉞ 朝日屋クリーニング本店 P17

# 六地藏

rokujizo

## アクセス

### ◆JR奈良線

- 京都駅▶六地藏駅 快速列車 約10分  
普通列車 約17分
- 奈良駅▶六地藏駅 快速列車 約37分  
普通列車 約57分
- 宇治駅▶六地藏駅 快速列車 約5分  
普通列車 約8分

### ◆京阪宇治線

- 中書島駅▶六地藏駅 約6分
- 宇治駅▶六地藏駅 約8分

### ◆京都市営地下鉄東西線

- 烏丸御池駅▶六地藏駅 約26分
- 山科駅▶六地藏駅 約13分

### ◆車

- 名神高速道路  
京都南ICから南東へ約20分
- 京都東ICから南へ約20分

## 御蔵山商店街

- ⑳ フーズストアのむら P18
- ㉑ みやもと整骨院 P18
- ㉒ 三蔵屋 P19
- ㉓ 悠久堂印房 P19
- ㉔ 六地藏整骨院 P20
- ㉕ 理容久瀬 P20
- ㉖ メガネ・補聴器・時計・宝石のオノ P21
- ㉗ 銀のさら・釜寅六地藏店 P21
- ㉘ 向出とうふ店 P22
- ㉙ 上羽かしわ店 P22
- ㉚ プティック コーズイ P23
- ㉛ クリーニング丸正 P23
- ㉜ マツモト手芸店 P24
- ㉝ イケダ金物店 P24
- ㉞ 衣料のマルヤス P25
- ㉟ エンドー電機ピツェリア・ダ・エンドー P25
- ㊱ 堀歯科医院 P26
- ㊲ 宇治のむら瀬 P26



## 信頼と安心を身近に 一人一人に合う医療を かみぐち医院

診療所 MAP 1



〒611-0001 宇治市六地藏町並42  
診察時間：9:00～12:00(月、火、木、金、第2・第4土)  
16:30～18:30(月、金)  
休診日：水曜、火曜午後、木曜午後、土曜午後、第1・第3土曜午前  
☎(0774)38-2128  
[HP] <http://www.eonet.ne.jp/~kami-cl/index.html>

かみぐち医院は、患者さんとのコミュニケーションを大切に、一人一人に合ったきめ細かな医療を心がけています。女性医師が担当しています。ホームドクターとして気軽にご相談下さい。

- 胃腸科：食道及び胃の内視鏡検査、腹部エコーによる肝臓、胆嚢検査、直腸鏡検査を行っています。
- 外科：アテローム(粉瘤腫)などの手術、陥入爪(まさ爪)の処置術などを行っています。
- 乳腺外来：視診触診と超音波検査による診察を行っております。
- 肛門科：痔核結紮術を行っています。

◆内視鏡検査および乳腺外来は予約制です。



診療内容：胃腸科・外科・肛門科・乳腺外来・検診・予防接種・その他

1 六地藏手帖

## 地域 No.1 の 賃貸仲介実績はエクシブ エクシブ 京都六地藏店

不動産業 MAP 2



〒611-0001 宇治市六地藏町並42番地 町並ビル1階  
営業時間：10:00～19:00  
休業日：毎週火曜・第1、第3水曜  
広い店内で居心地の良い席を用意しております  
☎(0774)38-2666  
[HP] <http://www.e-exiv.com>  
[facebook] <https://facebook.com/exiv.co.jp>

弊社のイメージカラーは「青」です。京都の不動産を空から見渡すことが出来るような不動産業者を目指す、京都の物件情報の豊富さを示す、をイメージしています。お客様が京都の住まい探してご来店して頂いたときに、「優雅」「ゆったり」「安心」を感じてもらえるような店内環境を心掛けています。

熟練したスタッフからまだまだ未熟なスタッフも居ますが、最後には「ありがとう。エクシブで良かった。」と心から言ってくれる京都に密着した不動産業者を目指しています。

◆不動産賃貸・売買・建物管理・サブリース・リフォーム・大規模修繕など御相談承ります。

◆事前にご連絡頂ければお迎えにも無料でご対応させて頂きます。



キャリア豊富なスタッフがお客様のアドバイザーです。

## 店頭精米、つきたて米 少量からでも配達OK!

### 数内商店

お米・タバコ MAP 3



〒611-0001 宇治市六地藏町並42  
営業時間：9:00～19:00  
休業日：日曜・祭日  
駐車場：有り(2台)  
☎(0774)31-8249

創業90年の米屋です。長い経験と知識で厳選した美味しいお米を販売しています。お米は日本人にとって非常に大事な食品、しかし様々な食品が豊富な昨今、お米の消費が減っています。「少ししか食べないお米だからこそ、本当に美味しいお米を食べていただきたい」当店では少量の注文でも、精米したてのつきたて米を配達しています。

これからもたくさんの皆様に、日本の、当店の、自慢の美味しいお米を頑張ってお届けします。



やさしい店主ですので気軽にご来店を。

rokujizo techo 2

## 頑張る大人女性へ 極上の“ご褒美サロン”

### PLUS 六地藏店

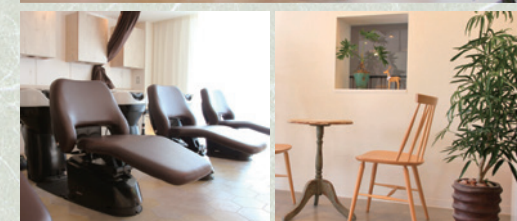
美容室 MAP 4



〒611-0001 宇治市六地藏町並42 町並ビル2F  
営業時間：9:00～19:00 席数：セット面8席  
休業日：毎週月曜日  
駐車場：有り  
☎(0774)32-1323  
[HP] <http://plus2006.com/>

サロンに入ると“ホッと”居心地が良いと評判♪  
その理由は、隅々まで行き届く PLUS スタッフの心配りやちょっとしたおもてなし。自分のサロンが決まっていないあなたにこそ来てほしいサロンです。

心からリフレッシュしてキレイに。わくわく楽しい毎日にして頂くことが最高の喜びです。



「いつもの私」から「なりたい私」へ。プルズがお手伝い♪

## 口コミ増♡女性専用♡ アットホームな雰囲気

### アランジェール

〒611-0001 宇治市六地藏町並40-17 大西ビル2F  
 営業時間:10:00~18:30(日・祝も営業)  
 席数:ネイル1、ボディ1、フェイシャル1、脱毛3、ベッド  
 休業日:毎週木曜 ☎(0120)38-3316  
 [HP] <http://www.arranger-salon.jp>

たくさんのお客様、地域の皆様に支えられ、10周年を迎えることができました。お客様にあたたかく見守られている、脱毛・フェイシャル・ボディ・ネイルのトータルビューティサロンのお店です。安心、丁寧、低価格はもちろん、アットホームで気さくにおしゃべりできる空間♡  
 毎日お客様とスタッフの笑い声が絶えません。楽しく、Happyに、アランジェールで美しくなりませんか？

- ◆ ホームページで毎月キャンペーン配信中！  
 詳しくはHPにて！



スタッフ一同、心よりご来店お待ちしております

エステサロン MAP 5

## 自慢の美味しさをお届け！ 旨し“しお富のうなぎ”

### うなぎのしお富

〒611-0001 宇治市六地藏町並40  
 営業時間:8:00~18:30 席数:10席  
 平均予算:2,000円 休業日:毎週月曜  
 駐車場:有り ☎(0774)32-0602  
 [HP] <http://www.shiotomi.jp>  
 [ブログ] <http://blog.livedoor.jp/shiotomi/>

京都宇治のうなぎ・川魚料理専門店「しお富」。宇治は歴史ある町です。私たちの街“宇治”は川に恵まれて、その自然と平等院のすばらしさの恩恵をこよなく愛してくださるお客様と共に歩んでまいりました川魚店です。  
 “素材”にこだわり、“焼き”にこだわり、自慢のタレで仕上げたうなぎは、ご遠方の方からも愛顧いただいています。  
 京都駅から列車で15分、ぜひご来店ください。

- ◆ うなぎ井の宅配も承ります。まずはお気軽にお電話を。



車好きの店主。MUSTANGを語るととまりません！

川魚料理専門店 MAP 7

3 六地藏手帖

## 安価で親切・丁寧が信条！ 地域密着の美容室です

### 美容ナイス

〒611-0001 宇治市六地藏町並40 大西ビル1F  
 営業時間:9:00~18:30(カット受付18:00まで)  
 席数:セット面12面 休業日:毎週月曜  
 ☎(0774)31-2222

オープンして15年、地域の皆様に愛される様に頑張ってきました。  
 これからもますます頑張ります。

#### 【料金】

- ◆ カット …………… 1,500円
- ◆ パーマ …………… 3,000円
- ◆ カラー(白髪染め) …… 3,000円
- ◆ ファッションカラー …… 4,000円  
 (※すべて税抜価格)



スタッフ一同ご来店をお待ちしております

美容室 MAP 6

## 安価・親切・丁寧が信条！ 地元の散髪屋さんです

### 理容ナイス

〒611-0001 宇治市六地藏町並40 大西ビル1F  
 営業時間:9:00~19:00(最終受付19:00まで)  
 席数:セット面5面 休業日:毎週月曜  
 駐車場:有り(3台)  
 ☎(0774)31-2211

オープンして20年、地域の皆様に愛される様に頑張ってきました。  
 これからもますます頑張ります。

#### 【料金】

- ◆ カット(小人) 1,000円(顔そり付き)  
 (中学) 1,200円(顔そり付き)  
 (大人) 1,400円(顔そり付き)
- ◆ シャンプー 300円  
 (※すべて税抜価格)



スタッフ一同ご来店をお待ちしております

rokujizo techo 4

理容室 MAP 8

## 地域の皆様の健康を サポートします

にしじま整骨院・にしじま鍼灸院

整骨院・鍼灸院 MAP 9

〒611-0001 宇治市六地藏町並40-7  
受付時間: 9:00~12:30、15:30~19:30  
休診日: 日曜、祝日、土曜午後  
☎(0774)31-2290

カイロプラクティック(アジャスターによる、無理なくソフトな矯正)、ストレッチ療法、柔整手技、各種テーピング(スパイラル、キネシオ、カサハラ式フットバランス)、1/F ゆらぎ低周波、ヘルストロン、鍼・灸治療、耳つぼ瘦身など、お一人おひとりの症状、体質、生活環境に合わせた最適な治療を提供致します。

各種健康保険、自賠責保険(交通事故)、労災取扱  
お気軽に御来院、御相談下さい。



身体のバランスを整えて痛みを軽減改善します。

## 一緒にうれしい 『ON YOUR SIDE』

京都中央信用金庫 六地藏支店

金融機関 MAP 11

〒611-0001 宇治市六地藏町並41-2  
営業時間: [窓口] 9:00~15:00 [ATM] 7:30~21:00  
休業日: [窓口] 土・日・祝 駐車場: 有り  
☎(0774)32-2222  
[HP] <http://www.chushin.co.jp/index.html>

「常にお客さまの側にいて肩を並べ、声を掛け合いながら、同じ夢や目標に向かって歩む良きパートナーでありたい」そんな思いを込めて、当金庫からお客さまへお届けするメッセージ、それが「ON YOUR SIDE」です。  
お客様に「京都中央信用金庫が近くにあるうれしい」と思ってもらいたいです。そしてわたしたちも常に「お客様の近くでお役に立てることがうれしい」と実感できるようにあります。そんな二つの決意をキャッチコピー「一緒にうれしい」で表現しています。  
お客さま本位の変わらぬ姿勢で、最高のお客様満足。わたしたちはさらなる努力を続けます。



「ON YOUR SIDE ~ 一緒にうれしい」を胸に。

5 六地藏手帖

## こだわりの自家製麺 その一杯で四四田の虜 そば処四四田

飲食業・そば屋 MAP 10

〒611-0002 宇治市木幡陣ノ内51-3  
受付時間: 11:00~19:00(14:00~17:00までは休憩)  
席数: 20席(テーブル・座敷: 12席 カウンター: 8席)  
平均予算: 500~1,400円(税込) 喫煙席: 有り  
駐車場: 有り(1台) 休業日: 月曜日・年末年始  
☎(0774)32-1190

そば・うどん・中華麺はすべて自家製麺。  
実直につくる一杯は、自慢のおだしと麺、自家農園で採れた旬素材などが絡みます。

気負わせないのが四四田流のおもてなし。  
料理も接客も主張しすぎないよう、心がけています。

- ◆日替わり定食 700円(税込) ~
- ◆人気メニュー カレー中華そば、おろしきつねそば



配達もしています、お問い合わせください。

## 一人のスタイリストが 仕上げまで全て担当 suré

rokujizo techo 6

美容室 MAP 12

〒611-0001 宇治市六地藏町並40-22  
営業時間: 平日 10:00~20:00 日祝: 10:00~18:00  
休業日: 毎週月曜、第1火曜、第3日曜  
☎(0774)32-3911 予約優先

気取りのない居心地の良い空間で、とても話しやすいベテランスタイリストが専属。  
最初から仕上げまで全て、一人のスタイリストが担当、悩みや希望に親身にご相談にのりますので、骨格や髪質を活かした似合わせスタイルを叶えます。  
今話題の自然派志向「ヘナカラー」も人気!

- ◆カット(ブロー込) 3,800円
- ◆パーマ(カット・ブロー込) 9,000円~
- ◆カラー 5,800円~ (※すべて税抜)



JR奈良線「六地藏駅」徒歩3分、お仕事帰りにも便利。

# 大阪ずし、京ずし、 江戸前にぎりも。

## 平八鮓

寿司・料理・仕出し MAP 13



〒611-0001 宇治市六地藏町並40  
 営業時間:10:00~20:00(ランチタイム11:30~14:00)  
 席数:カウンター6席 座敷:2卓(4席×2) 全席禁煙  
 平均予算:2,000~3,000円 定休日:毎週木曜  
 ☎(0774)31-5505 ☎(0120)39-5508

ロクモール商店街で創業51年目にはいるお店。  
 昔ながらの箱ずし(鱧・穴子)に、名代鯖ずし、ぼつて  
 ら、松前ずし、巻きずし、太巻き。お店の名前をつ  
 けた平八巻きはお土産にもご好評いただいております。

- ◆おすすめ  
 仕出し幕の内 …… 3,500円  
 にぎりコース …… 2,500円・3,500円・5,500円
  - ◆ランチタイム  
 うどん・すしセット …… 800円(※すべて税抜)
- ※ご予算に応じて、幕の内、寿司の宅配も承ります。



お寿司のことならお任せを。ご希望などご相談下さい。

7 六地藏手帖

# 髪に優しい天然カラー 個室でゆったりと。

## ティアラ

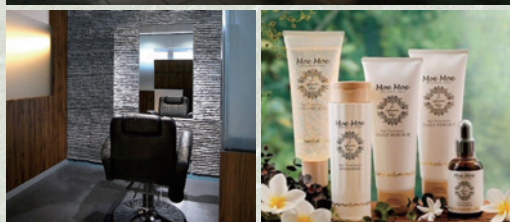
美容室 MAP 14



〒611-0001 宇治市六地藏町並40-25  
 営業時間:9:30~19:00 席数:2席  
 休業日:毎週月曜日、火曜日  
 ☎(0774)33-7133  
 [HP] <http://www.hair-tiara.com>

1日6名様限定、一客一亭のおもてなし。  
 髪に優しい天然のヘアカラーが人気です。  
 静かな店内、癒しの音楽。個室でゆったりとお  
 過ごし下さい。  
 大人の方が多く、ほとんどのお客様にリピ  
 ートをいただいています。

- ◆カット …… 5,000円  
 (アロママッサージシャンプー&スタイリング込)
- ◆ヘアカラーコース …… 10,000円~  
 (カット&シャンプー&スタイリング)(※すべて税抜)



最新のご予約状況は、公式ブログにてご覧いただけます。

# “さかなや”の やっている飲食店

## さかなや

鮮魚小売卸売・飲食 MAP 15



〒611-0001 宇治市六地藏町並40-12  
 営業時間:鮮魚 10:00~20:00  
 飲食 11:30~21:00 (L.O.20:30)  
 席数:10席 休業日:不定休(主に日曜日)  
 ☎(0774)38-1460  
 [HP] <http://uji-sakanaya.com>

魚屋がする飲食店だから鮮度にも自信!  
 ご好評をいただくランチは、お造りもついて  
 500円より。(11:30~14:00)  
 店頭のお魚は、お客様のご希望にあわせてそ  
 の場で調理。お祝いの「鯛の姿焼き」等も承  
 っています。

- 【店長のおすすめ】  
 ◆おさしみセット 1,280円(税抜)  
 (ビール・つきだし3品・おさしみ盛り合わせ5品)



配達や釣られた魚の調理のご相談は、ホームページをどうぞ。

rokujiizo techo 8

# 乳製品ならおまかせ! 駄菓子も売ってま〜す

## 吉本牛乳店

牛乳店・駄菓子屋 MAP 16



〒611-0002 宇治市木幡御園11-5  
 営業時間:牛乳店 9:00~17:00  
 駄菓子店 14:00~17:00  
 休業日:日曜 駐車場:有り(1台)  
 ☎(0774)31-5562

地元に親しまれ、おかげさまで50年、  
 健康習慣をお届けさせてもらっています。  
 森永牛乳、大山牛乳の販売店として、家庭用配  
 達、業務用配達を専門にやっています。みなさ  
 ま、ぜひ御利用お願い致します。

- ◆取扱商品  
 カルダス・ラクトフェリン牛乳・ラクトフェリ  
 ンヨーグルト・グルコサミン・黒酢等々



サンプルもご用意! お気軽にご相談ください。



住宅街の中にある  
居心地のいい空間です。

## 美容室 MISONO

〒611-0002 宇治市木幡御園11-97  
営業時間:9:00~18:00  
(早朝、時間外もご予約に限り、お受けいたします)  
休業日:毎週月曜日、第3日曜日 駐車場:有り(2台)  
☎(0774)31-5035 ☎(0120)31-5035

『髪型いいね!』って。ヘアスタイルを変えただけで、いつもと違う視線を感じる。そんな新鮮な感覚でいられたら、仕事も、勉強も、取り巻く全ての生活が、いつもより、楽しく感じられるでしょう。時には、新しいスタイルもお試しになってみませんか?ショートヘアの健康的な躍動やミディアムヘアのさわやかな知性やロングヘアの女性的な陰影が・・・。  
そんなあなたをお手伝いいたします。



ヘアのことならなんでもお気軽にご相談下さい。

美容室 MAP 17

肩・腰・膝の症状の方が  
多く来られています

## すまいる整骨院

〒611-0001 宇治市六地藏町並39-13  
診療時間:[月・火・水・金] 8:30~12:00, 15:00~20:40  
[木・土] 8:30~15:00  
休業日:日曜、祝日  
☎(0774)27-2369

☆当院の5つの特徴☆

- ① 施術方法と設備が充実
- ② お話をしっかり伺います
- ③ 赤ちゃん、お子様連れでも大丈夫
- ④ 予約優先制
- ⑤ 「健康の質を上げる」施術

詳しくはお気軽にご連絡ください。  
当院の施術を通して今後や老後更に健康なお体になって頂くことが当院の望みです。



スタッフ丸となって、健康になって頂きます

整骨院 MAP 19

9 六地藏手帖

女性スタッフの多い  
少人数サロン

## hair salon baobao 六地藏店

〒611-0001 宇治市六地藏奈良町41-6  
営業時間:9:30~18:00 (パーマ16:00 カット17:00まで)  
席数:セット面4席 平均予算:カット4,000円  
パーマ8,500円 カラー5,500円~(すべて税抜)  
休業日:毎週月曜、火曜 駐車場:有り(2台)  
☎(0774)34-5158 [HP] <http://baobao2007.com/>

美容室が苦手な方でも大丈夫。キャリアを積んだ女性スタッフが1つ1つ丁寧に相談と説明をさせていただきます。技術に入る前に金額提示も致します。

- \*オーガニックカラー+カット 9,500円~
- \*オーガニック縮毛矯正+カット 15,000円~
- \*ヘナカラー(草木染め)+カット 9,500円~
- \*クリニックパーマ+カット 10,500円~  
(※すべて税抜)

◆詳細はホームページにて!クーポンも配信中!!



初めの方も大歓迎!心よりお待ちしております

美容室 MAP 18

街の定食・宴会屋  
天ぷら・ちゃんこ鍋の店

## 相撲茶屋 やぐら

〒611-0001 宇治市六地藏町並39-3  
営業時間:ランチ 12:00~15:00(L.O.14:45)  
ディナー 18:00~22:00(L.O.21:30)  
席数:1F カウンター10席、小部屋4名×3  
2F 30畳宴会場 最大70名  
平均予算:昼 800円~ 夜 800円~ 鍋 1,800円~  
休業日:日曜、月曜(団体予約は臨時営業します)  
駐車場:なし(近くにコインパーキング有)  
☎(0774)32-0821

30畳・最大70名様の大宴会場!お部屋貸切の宴会に。アクセス良く、お偉いさんも納得の広々とした立派なお部屋。飲むのはついで、ごはんを安く!しっかり!食べられる街の定食屋。天ぷら定食・とりから定食・さば煮定食など各800円、昼は定食に食後のコーヒー付、夜は定食の他、ちゃんこ鍋1,800円~もあります。

◆醤油ちゃんこ鍋・小鉢・かつおタタキ・めん付  
2,700円(2時間飲み放題付き4,000円)(※すべて税抜)



一番人気の天ぷら定食(800円)。連日召し上がる方多数!

10 rokujizo techo

ちゃんこ鍋屋 MAP 20

## アットホームな 落ちつく店と評判です カラオケ喫茶 姉こもさ

カラオケ喫茶&民謡サロン MAP 21

〒611-0001 宇治市六地藏奈良町44-15  
営業時間:13:00~17:00 19:00~23:00  
席数:20席 全席禁煙  
駐車場:有り 定休日:毎週木曜  
平均予算:歌い放題/ドリンク付 1,000円  
☎(0774) 31-5562 (090-1136-4780 小林)



おひとりでのご来店もお気軽に、楽しい時間をご一緒に。

地元の皆様に愛されて10年、アットホームな雰囲気、落ちつく店と評判をいただいています。初めての方でもすぐに仲間入り！  
唄い放題千円は昼夜共通。

◆火曜日は民謡サロンとして営業  
14時からは民謡唄声喫茶になります。  
尺八・三味線持込可 (未経験者歓迎)

11 六地藏手帖

## 安心をカタチに！ 貴方にあった保険をご提案 山城商会

保険代理店 MAP 22

〒611-0001 宇治市六地藏町並22  
営業時間:9:00~18:00  
休業日:毎週土曜、日曜、祝日、年末年始  
駐車場:有り  
☎(0774)31-8071



生命保険・損害保険 各種取り扱っています

昭和24年創業、損害保険代理店として、地域の皆様に「安心」をお届けしてまいりました。保険は目に見えない商品です。だから日々のライフスタイルや目的に合った保険を選ばなければなりません。  
緻密なリスクの診断をし、いざという時に役立てる、貴方にぴったりの保険を山城商会のプランナーがご提案いたします。  
まずはご相談を、お電話お待ちしております。

## 人間学に基づく「心の教育」 を大切にいたします

幼児教室 MAP 23

### 七田チャイルドアカデミー 六地藏教室

〒611-0001 宇治市六地藏奈良町39-20 富士ビル2階  
営業時間:10:00~19:00 休業日:祝祭日  
駐車場:なし(コインパーキングをご利用下さい)  
☎(0774)33-3614  
[HP] <http://shichida-rokujizou.net/>

当教室では、七田教育の核心である「人間学」を中心に据え、「心の中に愛を見つけ、美しい人格をつくろう」をモットーに20年近く子供達やお母様方とともに学んでまいりました。多くの子供達が「人間学」を学び、大きな志をもって日々成長されています。そんな私どもの教室にぜひ一度お越し下さい。スタッフ一同、心よりお待ちしております。



七田チャイルドアカデミー



体験レッスン随時受付中！詳しくはHPをご覧ください。

rokujizo techo 12

## 楽しいお酒とカラオケで ゆっくりと楽しめます

カラオケスナック MAP 24

### パブフード REI

〒611-0001 宇治市六地藏町並46  
営業時間:20:00~翌1:00  
席数:カウンター10席 BOX15席 店内喫煙可  
休業日:日曜 平均予算:3,000円~  
☎(0774)32-2579

当店は名物ママとアットホームな雰囲気でお酒が飲めるお店です。お仕事に疲れた時、楽しくお酒を飲みたい時、ぜひご来店下さい。カウンターでゆっくり飲むのもOK、カラオケで盛り上がってもOK！常連様も初めてのお客様も安心して楽しめるお店です。どこか懐かしい居心地のよい空間で、皆様と「楽しく飲み」楽しく歌い「楽しいお話」で素敵な時間を過ごせればと思っております。

◆飲み放題(ウイスキー)・フード2品付き 唄い放題  
90分 3,000円(※税抜)



初めての方もお気軽にお越しください

## 旬の料理に舌鼓 ちょっと一杯もお気軽に 割烹 まこと

居酒屋 MAP 25

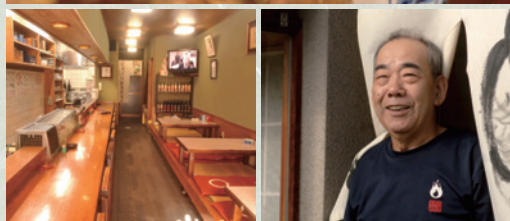


〒611-0001 宇治市六地藏町並46  
営業時間:17:00~24:00  
席数:カウンター12席、テーブル席12席、2階に座敷あり  
休業日:毎週水曜 全席喫煙可  
☎(0774)32-7011

季節の旬の食材でつくってお造り、天ぷら、焼き物など一品料理もたくさんあります。

夏であれば「はも料理」、冬なら「ふぐ料理」と季節限定のメニューも好評です。

お仕事帰りにお一人様も、宴会などの団体様も旬の美味しい料理とお寛ぎの時間を、どうぞお愉しみください。



初めての方もお気軽にお越しください

13 六地藏手帖

## お客様の時間を大切に くつろぎと癒しのサロン カーリーノ・コウヤマ

美容室 MAP 26



〒611-0001 宇治市六地藏町並46  
営業時間:9:00~18:00 席数:4席  
休業日:毎週月曜、第1月・火、第3月・火 連休  
駐車場:有り  
☎(0120)38-7078

オープンから40年。落ち着いた雰囲気のアパサロンのです。お客様の時間を大切に、女性スタッフが丁寧に、お客様一人一人に合わせたご提案をさせていただきます。

### 【料金】

- ◆カット …… 3,500円～
- ◆カット+パーマ …… 10,000円～
- ◆カラー …… 5,500円～

(※すべて税別)



女性スタッフが丁寧に、完全予約制です

## 信用と信頼を大切に、 動物たちに愛を込めて。

### 上田ケンネル

ペットショップ・ペットサロン・ペットホテル MAP 27



〒611-0001 宇治市六地藏町並46  
営業時間:10:00~18:00  
休業日:火曜、月曜(不定休)  
☎(0774)31-4111

開店してから45年。仔犬、仔猫の販売、トリミング&ホテルをしております。

ブリーダーでもありますので、自慢の愛らしいワンちゃん達を格安にてご紹介しています。トリミングは一頭一頭丁寧に、お客様の安心と嬉しいを大切に、心がけて行います。

又、オリジナルフードはアレルギーの犬達に大変ご好評!お気軽にご来店ください。



当店の看板猫♪店長の“てんてん君”です。

rokujiizo techo 14

## 何の飾りもない箱ですが!! 5名から貸し切りOK!

### 大久保屋 / 北村自動車工業

ライブハウス/自動車整備 MAP 28



〒611-0001 宇治市六地藏町並27番地の1  
営業時間:10:00~22:00 席数:50名 全席禁煙  
平均予算:1,000円(税込) 休業日:不定期  
駐車場:有り(5台) ☎(0774)33-5888  
[HP] <http://www.ohkuboya.com/kitamura/>

1960年代、70年代のオールディーズ~からベンチャーズカバー、そしてなつかしのカントリー。第一興商カラオケ設置、新曲続々と盛り込み中です!

カラオケ、女子会、男子会、5名以上で貸し切りOK。1名1,000円で4時間お使い下さい。ブッキングライブも募集しています。

その他国産各メーカー車のこともお気軽に。ミリタリージープのことなら北村自動車へ!



Let's Party !! As you like

## 安心と信頼のお取引 お客様の理想をご提案

### レオ不動産販売

〒611-0001 宇治市六地藏奈良町74-1  
 営業時間:10:00~19:00  
 休業日:毎週水曜、第1・第3火曜 駐車場:有り  
 ☎(0774)31-3366

地元の皆さまとのつながりを大切にしており、地域ネットワークはばっちり。だからこそ、最新・正確の情報を皆さまにお届けする事が可能です。物件へもこまめに足を運ぶ事が可能なので、ご案内できる情報や知識も豊富。周辺の地理情報にも長けています。弊社が一番得意としている不動産の購入のお手伝い(売買仲介)は、お客様第一主義を一番に、お手伝いさせていただきます。

◆ 新築分譲、リフォーム、仲介、火災保険 各種取扱



ベテランスタッフが皆様のお越しをお待ちしております。

不動産売買 MAP 29

## お店でつくるから、 出来たての美味しさ！

### デイリーヤマザキ 六地藏駅前店

〒611-0001 宇治市六地藏町並46  
 営業時間:24時間営業  
 休業日:年中無休  
 駐車場:有り  
 ☎(0774)32-0359

当店一番のおすすめは、「デイリーホット」。コンビニの中に本格的な焼きたてパン屋さんがいます。店内で作るから、いつでも出来たての美味しさ。さらに毎月新商品が発売されるので、お店に来るたびに新しい味に出会えます。「塩バターパン」「メロンパン」「カレーパン」など定番の味も充実。朝食やランチに、おやつタイムに、豊富なラインナップから、あなたの「おいしい」がきっと見つかります。



ずらりと並んだ焼き立てパン、その日の気分で選べます

コンビニエンスストア MAP 31

15 六地藏手帖

## ながーい、おつきあい。

### 京都銀行 六地藏支店

〒611-0001 宇治市六地藏奈良町39-22  
 営業時間:[窓口] 平日 9:00~15:00  
 [ATM] 平日・土日祝日 8:00~21:00  
 休業日:土日祝日、12/31~1/3  
 ☎(0774)32-2525  
 駐車場:有り(13台)  
 [HP] <http://www.kyotobank.co.jp/>

当店の全自動貸金庫は、平日はもちろん土曜日でも午後5時までご利用いただけます。

#### 【ご利用時間】

- ◆ 平日・土曜日・12/31 9:00~17:00
- ◆ 日曜日・祝日はご利用いただけません。土曜日と重なる祝日はご利用いただけます。

地元の皆様から信頼される銀行を目指しています。皆様のご来店を心よりお待ちしております。



JR奈良線 六地藏駅徒歩1分、地下鉄東西線 六地藏駅徒歩2分

金融機関 MAP 30

## 九代目が吟味・厳選、 急須でおいしいお茶を！

### 永谷宗円茶店

〒611-0001 宇治市六地藏札ノ辻町1  
 営業時間:9:00~18:00  
 休業日:年始1月1日~3日、イベント以外無休  
 駐車場:有り(2台)  
 ☎(0774)31-8035  
 [HP] <http://www.nagatanisouen.com>

日本煎茶元祖、1738年(元文3年)に初めて緑色の煎茶製法を確立した永谷宗円からはじまり、現在、九代目が営む茶店。

品質第一、初代から代々受け継ぐ伝統を大切に、こだわりのお茶づくりを心がけております。

お時間ございましたらお茶の接待も致しております。ぜひお気軽にお立ち寄りくださいませ。



“天上天下一” 当店人気No.1の商品です

rokujiizo techo 16

茶販売 MAP 32

# 電気設備のことなら 何でもおまかせ下さい

## 太陽電気

〒611-0001 宇治市六地藏礼ノ辻町2  
 営業時間: 8:00~18:00  
 休業日: 日曜、祝日  
 駐車場: 有り  
 ☎(0774)31-8309

強電(動力)から弱電(通信・制御・情報)、  
 低圧電力から高圧電力、民間から諸官庁まで。  
 電気設備のことなら何でもお任せ下さい。

住宅・店舗・工場・太陽光発電に蓄電池設備…  
 どんな電気でも対応いたします。

ご相談やお困りごとは、お気軽にお問い合わせ  
 ください。



安全で快適な“電化ライフ”をお手伝いいたします。

電気工事・家電販売 MAP 33

# 地元近郷野菜有り☑ お客様の声を第一に

## フーズストア のむら

〒611-0002 宇治市木幡御園5  
 営業時間: 8:00~19:00  
 休業日: 日曜  
 駐車場: 有り (お店から離れていますので店員にお尋ね下さい)  
 ☎(0774)31-5370

地域密着の食品スーパーとして、野菜・果物・一  
 般食品各種を取扱っています。  
 おかげさまでもうすぐ50年の節目を迎えます  
 が、それも皆様の支えのおかげです。  
 当店は皆様の毎日の“美味しい”や“便利”を大  
 切にしていますので、大層にご紹介するような  
 ことがありません！  
 ですので、お客様からのご意見をいつでもお待ち  
 しています。またご期待に応えるよう努力し  
 ますので、気軽にお声掛けください。



新鮮なお野菜や果物、食卓の“美味しい”がズラリ！

食料品店 MAP 35

17 六地藏手帖

# 大切な衣服もおまかせ こだわりの職人仕上げ!

## 朝日屋クリーニング 本店

〒611-0002 宇治市木幡金草原19-6  
 営業時間: 8:00~19:00  
 休業日: 日曜、祝祭日  
 駐車場: 有り  
 ☎(0774)31-5517

毛皮・皮革・着物・カーペット・布団丸洗いなど、  
 プロが仕上げます！  
 一般衣類をはじめ、毛皮製品・革製品・毛布・布  
 団・和服・カーペットのクリーニングも承ります。  
 ガンコな染み…あきらめていませんか？  
 ぜひ一度、当店にご相談下さい！  
 お客様の衣類を熟練スタッフが1点1点、丁寧・  
 キレイに仕上げます。  
 大きな物もお気軽にお申し付け下さい。



集配も行ってあります、お気軽にどうぞ

クリーニング店 MAP 34

# アスリートも通う ここからだのエキスパート

## みやもと整骨院

〒611-0002 宇治市木幡御園5-34  
 診療時間: [月~金] 9:00~12:00 16:00~21:00  
 [土] 9:00~13:00  
 休診日: 水曜午後、日曜、祝日 ☎(0774)66-7484  
 駐車場: 有り(2台) 近隣タイムズにもお停めいただけます。  
 [HP] <http://www.miyamoto-seikotsu.com>

みやもと整骨院では他院との差別化を図る為、スポ  
 ーツに特化した整骨院づくりを行い、最新のエコー  
 観察装置を導入し、より詳しく病態把握を行い、痛  
 い部分などの状態を細かく診察、施術しています。  
 アスリートなどのケガからの復帰についても、正確  
 に判断し、適確なサポートをいたします。

- ◆特に子供のケガの処置・固定技術・実績とも地域で一番です。
- ◆専門のリハビリスペースも設けており、体幹トレーニングや  
 リハビリ、スポーツ復帰を全力でサポートいたします。

rokujizo techo 18

整骨院 MAP 36



老若男女問わず幅広い年齢層の方に支持されています。

## 中央市場から直接仕入、 干物、鮮魚、京風のお惣菜

### 三蔵屋

〒611-0002 宇治市木幡御園5-23  
営業時間: 9:30~18:00  
休業日: 毎週日曜、祭日  
☎(0774)31-5375

三蔵屋では、価格の高い、安いに関係なく、毎日質の良い食品だけをお客様にご紹介することを心掛けています。

「干物」「鮮魚」「お惣菜」「佃煮」など、店頭には、店主自ら中央市場で吟味し、納得したものがずらり。

ご家庭では手間のかかる、本格的な京のおばんざいや旬の美味、「くじらベーコン」などの珍しい逸品まで。

ぜひお気軽にお立ち寄りください。



JR奈良線・地下鉄東西線「六地藏駅」徒歩5分

ひものと惣菜の店 MAP 37

## つらい痛みを根本から。 無痛施術でしっかり治療

### 六地藏整骨院

〒611-0002 宇治市木幡御園5-50  
診療時間: 受付時間 9:00~13:00 16:00~20:00  
休診日: 日曜日、祝日、水曜日午後、土曜日午後  
☎(0774)31-5460  
[HP] <http://rokujizou-seikotuin.com/>

大半の症状は身体のバランスが悪くなっているのが原因です。当院では、独自の痛くない骨盤・背骨矯正で、身体に負担をかけることなく頑固なゆがみをキレイに整えていきます。プロスポーツ選手も使用する施術法で、どこにいても良くならない、肩・腰の痛みを改善! 90%以上の方が1回の治療で効果を実感されています。

難しい専門用語は一切使いません、身体の状態や改善方法なども納得されるまで丁寧に説明致します。お気軽にご相談ください。

◆各種保険、交通事故、労災、生活保護等取扱致します



国家資格保持者の確かな施術が受けられます。

整骨院 MAP 39

19 六地藏手帖

## 皆様に心の潤いを。 はんこの御用命は悠久堂に。

### 悠久堂印房

〒611-0002 宇治市木幡御園20-241  
営業時間: 9:30~19:30  
休業日: 土曜、日曜、祝日、年末年始  
☎(0774)31-5409

なんでもコンピューターが処理する世界の中で、はんこを押すのはアナログな事です。もちろん機械で作るはんこも有りますが、はんこを押すという行為は、いつの時代も極めてアナログなのです。

押す紙の種類や、押し方によって写る印影が微妙に変わる、人間の温かみがある訳です。

悠久堂では、ギザギザなデジタル時代に、このアナログなはんこが、皆様の心を潤す事ができれば幸いと、貴方のご来店お待ちしております。



人や企業と共に歩む、あなただけの“はんこ”を。

印章彫刻、販売 MAP 38

## 髪をスッキリ 気分もリフレッシュ

### 理容久瀬

〒611-0002 宇治市木幡御園3-113  
営業時間: 8:00~19:00 席数: 5席  
休業日: 毎週月曜日、第2・第3月火曜連休  
駐車場: 有り(4台)  
☎(0774)31-5713

御蔵山商店街に開店し52年を迎えました。商店街と共に、地域の皆様に育てて頂いた当店です。

当初よりご利用頂いているお客様と世代をつなぎながら、息子様お孫様と楽しい話、懐かしい話ができて、長く営める喜びを感じる毎日です。高齢化社会ではありますが、人生の最後まで暖かく寄り添える理髪店である様、努力してまいります。

皆様のご来店お待ちしております。



いつでもお気軽にいらして下さい!

rokujizo techo 20

理容室 MAP 40

## 創業80年。 確かな技術・安心のフォロー メガネ・補聴器・時計・宝石のオノ

〒611-0002 宇治市木幡御園20-127  
営業時間:9:30~19:00  
休業日:日曜 駐車場:有り  
☎(0774)31-5885  
[ブログ] <http://s.ameblo.jp/onojunpei/>



### <目と耳のプロショップ>

お客様の「お悩み」と真剣に向き合い、一人一人の「目」と「耳」に合わせた最適なメガネと補聴器をお作りいたします。

### <確かな技術>

資格・・・認定眼鏡士、一級時計修理技能士

### <時計・宝石>

修理も承っております。



ご来店をお待ちしております！

21 六地藏手帖

## お電話一本、本格寿司を お届けいたします。

### 銀のさら・釜寅 六地藏店

〒611-0002 宇治市木幡御園20-126  
営業時間:10:00~21:30  
休業日:なし、年中無休  
☎(0774)38-1500(銀のさら)  
☎(0774)38-5066(釜寅)  
[HP] <https://www.ginsara.jp/>

寿司通を唸らせる、こだわりの新ネタが続々！『銀のさら』は、寿司ネタの最高峰・本マグロをはじめ、季節の美味、旬のお寿司などの期間限定メニュー、ランチメニューもさらに充実！厳選したシャリ、ネタ、特製醤油を使用。お客様の期待を決して裏切りません！

『釜寅』は、一度で三度美味しい宅配御膳です。まずは釜飯をそのまま、お好みで薬味をのせて、締めはお茶漬で、炊きたて釜飯を御膳スタイルでお届けしています。



急な来客、おもてなし、お祝い時など、さまざまなシーンに♪

宅配寿司・宅配釜飯 MAP 42

## 天然水をつかった 手づくり豆腐 向出とうふ店

〒611-0002 宇治市木幡御園20-123  
営業時間:9:00~19:00  
休業日:毎週月曜、月1回日曜(不定)  
駐車場:有り(お店横)  
☎(0774)31-5402

皆様に御愛顧いただき創業五十余年。天然水を使用した、手づくりの豆腐です。店主が大豆選びにこだわり、食感にこだわり、丁寧に作り上げております。ぜひご賞味下さいませ。

### <おすすめ商品>

『厚揚げ』1個 65円(税込)

14:30~揚げたてアツアツを販売いたしております。



毎日手づくり。出来立ての風味をお楽しみください。

豆腐屋 MAP 43

22 rokujizo techo

## 新鮮・リーズナブル！ とっても美味しいかしわ

### うえば 上羽かしわ店

〒611-0002 宇治市木幡御園20-162  
営業時間:10:00~19:00  
休業日:毎週日曜  
駐車場:有り(店前1台)  
☎(0774)31-8251

店主が厳選する「鳥取県大山産」の鶏肉は、適度な歯ごたえ、脂ののった深い旨みが◎！から揚げ用、すき焼き、水炊き、鉄板焼用など取り揃えています。

京赤地鶏もも肉もぷりぷり食感で大好評！特製から揚げ・もも肉照焼・焼鳥・コロッケなど、加工品もいろいろご用意、リーズナブルな価格ですので、ぜひご来店ください。

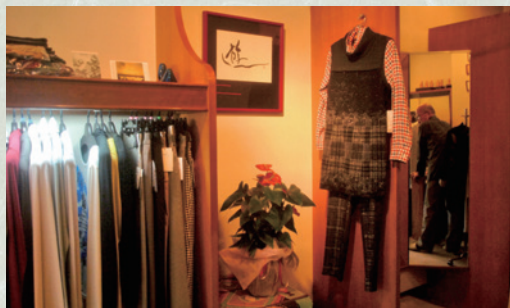


元気なスタッフがご来店お待ちしております！

鶏肉販売 MAP 44

## “ニット”できれい見え！ 毎日の気分に合わせて ブティック コーゾィ

婦人服 MAP 45



〒611-0002 宇治市木幡御園20-182  
営業時間:10:00~19:00  
休業日:年末年始  
☎(0774)32-5686

「いつも心地よく、気負わず着られるニットをお客様に」をコンセプトに創業二十余年。“ブティックコーゾィ”では、旬のエッセンスを、ちょい足した着回し服や、オン・オフ、お客様のシーンに合わせて着こなしていただけるアイテムを取り揃えています。季節やその日の気分に合わせてお洒落を満喫！JR・地下鉄東西線「六地藏駅」から徒歩5分、ぜひ一度お立ち寄りください。



新商品も随時追加、着こなしのご相談もお気軽に。

23 六地藏手帖

## プロの技、しみ抜き、 最高の感触を伝えたい！ クリーニング丸正

クリーニング MAP 46



〒611-0002 宇治市木幡御園20-180  
営業時間:9:30~18:30  
休業日:日曜、祝日  
☎(0774)32-7461

六地藏(御蔵山商店街)でクリーニング店を開店してから、早くも50年が過ぎました。丸正では、努力しました結果、高熱をかけず、しかも乾燥機を回さない乾燥方法を考案。結果、傷まず、縮まず、セーター等の風合いバツグン！皆様のご期待にお応え出来る様に日々努力しています。和服・革製品・じゅうたん・布団等も取り扱っています。

※但し、お預かり出来ない品物もあります。



熟練の店主が1着1着、大切に仕上げさせていただきます。

## 「探してた！」が見つかる 手芸材料が豊富なお店 マツモト手芸店

小売店(手芸材料、婦人服)・貸しホール MAP 47



〒611-0002 宇治市木幡御園20-118 JR六地藏駅より徒歩5分  
営業時間:10:00~18:00  
席数:2階ホール(70畳)使用時、30名まで机と椅子の提供可  
休業日:毎週土曜、年末年始 駐車場:有り(2台)  
☎(0774)31-5414  
[通販] <http://store.shopping.yahoo.co.jp/matsumoto-syugeiten/>  
[ブログ] <http://ameblo.jp/matsumoto-syugei/>

昭和39年(1964年)創業。毛糸、網み針、ボタン、縫い糸、生地・裏地、手芸キットなど、あなたの手芸ライフを楽しむ様々な手芸用品を取り揃えております。常連のお客様には「ここにしかないの」とよく言っていただきます。あなたも「ここにしかないもの」を探しに来ませんか？材料費のみで手編みやキットなどの指導、また手芸用品の大口注文も承っています。

◆2階では社交ダンス・大正琴・カラオケ教室・フラダンス・自力全体の教室を開催。生徒募集中、体験レッスンも可能です。ホールの貸室もお気軽に相談を。(使用例:教室の開講、パーティの開催、展示会、踊りやカラオケなどの個人使用)



手芸のお話だけでも♪スタッフ一同お待ちしております。

rokujiizo techo 24

## 家庭用品はもちろん 建築金物もおまかせを！ イケダ金物店

金物小売業 MAP 48



〒611-0002 宇治市木幡御園20-117  
営業時間:8:00~19:00  
休業日:日曜、祝日  
☎(0774)31-5215

創業(昭和39年)以来、地域密着型の金物店として、ナベ・やかんからバケツ・ホーキ・たわし等、荒物類、建築金物にいたるまで幅広く取り扱い、合わせて、ショッピングカー、シルバーカー、つえ等の各種展示販売も行っています。また、“アミ戸の張替え”“カギの取替え”も承っておりますので、家庭用品・建築金物のお探しのものなら、お気軽に当店までご相談下さい。



地域の暮らしに寄り添う商売が生き甲斐です！



## いつまでもお洒落に 洋服を楽しむお手伝い

### 衣料のマルヤス

〒611-0002 宇治市木幡御園20-150  
営業時間:10:00~17:00  
休業日:日曜、月曜 駐車場:有り(2台)  
☎(0774)31-5544

創業53年、紳士服・婦人服・子供服から肌着まで、皆様の暮らしのお役に立てますよう、良い品を安くご提供致しております。

常時1,000点以上の品揃え、店内には所狭しと洋服が並んでおります。お買い得品も多数ございますので、掘り出し物が見つかるかも♪  
2Fフォーマルコーナー有り、婦人ブラックフォーマルなどサイズ直しもお承り致しております。気になるお品がございましたら、お気軽にお声がけ下さい。



特に婦人服は豊富に。ご試着もお気軽にどうぞ。

衣料品店 MAP 49

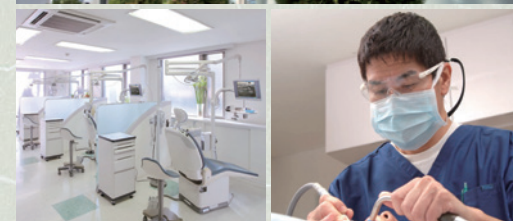
## 一般歯科・小児歯科・ 審美歯科

### 堀歯科医院

〒611-0002 宇治市木幡御園53-1  
診療時間:[月・火・木・金] 10:00~13:00,15:00~20:00  
[水・土] 10:00~14:00  
休診日:日曜、祝日 駐車場:有り(4台)  
☎(0774)31-5169  
[HP] <http://dental-hori.jp/>

「やっと治りました、ありがとう」。なかなか虫歯が治らずに、当院を訪れた患者さんにそう言われるのが最も幸せな瞬間です。

新しく当院を訪れる患者さんは、他院からの転院がほとんど。特にいろいろな歯科にかかったものの治りきらず、ご紹介で当院をお知りになった患者さんが多いのが特徴です。高い技術の治療で患者さんの要望にお応えします。お気軽に一度ご相談ください。



JR奈良線・地下鉄東西線「六地藏駅」から徒歩5分

歯科 MAP 51

25 六地藏手帖

## あなたの街のでんき屋さん 本格薪窯ピッツアのお店

### エンドー電機/ピッツェリア・ダ・エンドー

〒611-0002 宇治市木幡御園52-19 駐車場:有り(店舗前3台)  
【エンドー電機】  
営業時間:9:30~19:00 休業日:日曜、祝日  
☎(0774)32-3535 [HP] <http://www.endodenki.com/>  
【ピッツェリア・ダ・エンドー】  
営業時間:11:30~14:00(L.O.) 18:00~20:30(L.O.)  
休業日:月曜(祝日の場合は翌日) 席数:20席 店内禁煙  
平均予算:昼 950円~ 夜 1,500円~ ☎(0774)32-7177  
[facebook] <https://www.facebook.com/pizzeria.da.endo/>

同じ建物に電機店とピッツェリア(ピザ専門店)。電機店は兄、ピッツェリアは弟の兄弟でやっております。電機店は各メーカー取り扱い。親切できめ細かいアフターサービスをもっとにお客様に対応しております。

ピッツェリアではもちもち生地でのナポリピッツァを提供。定番のマルゲリータ(1,250円)やマリナーラ(1,000円)をはじめ、人気のピッツァ・カルボナーラ(1,450円)や季節の食材を使ったオリジナルピッツァ、和風ピッツァもおすすです。店内では、ワインやビールと共に、自家製ドルチェも好評です。



ピッツァはテイクアウトも承っております。

電機店/ナポリピッツァ専門店 MAP 50

## 食卓で愛される宇治のむら瀬 黒毛和牛のブランド「近江牛」

### 宇治のむら瀬

〒611-0002 宇治市木幡赤塚22-3  
営業時間:10:00~19:00  
休業日:毎週月曜日、年始1日~4日間  
☎(0774)32-5529

当店では、日本を代表する近江の里でも、七代百六十年の歴史をもち、血統・水・飼料までこだわりを貫いた「中川牧場」から直接仕入れる「これぞ!!」と誇れる近江牛を。また豚肉は、もっちりキメ細かい肉質と、脂の甘味が自慢の霜降り豚「京の都もち豚」を取り扱っています。

大サービスの「切りおとし」はすぐに売り切れるほど。ぜひ一度ご来店ください。



当店では、自家製の焼豚、牛タタキが人気です

精肉販売 MAP 52

26

rokujizo techo

# 宇治商工会議所 公認キャラクター チャチャ王国のおうじちやま



チャチャ王国88代目王子。頭には茶筌をイメージした冠をのせ、マントには、大きく茶の文字が刺繍されている。いつも抹茶の味がする、おちゃぶり？もとい、「おしゃぶり」をくわえ、宇治茶の魅力を世に広める為、日々、外交に努めている。

## プロフィールのご紹介

- 出身地** 京都府宇治市(チャチャ王国)
- 好きな食べ物** 抹茶アイス
- 好きな飲み物** 抹茶 (非常にしぶい子供である)
- 好きな色** もちろん緑
- 茶道歴** はいはいを覚えた時から
- 特技** お茶さきができる。(おそるべし)



 **twitter 公式アカウント**  
[http://twitter.com/o\\_ujicha\\_ma](http://twitter.com/o_ujicha_ma)

 **Facebook 公式アカウント**  
<http://www.facebook.com/ujiyuruchara>

### 宇治の魅力発見



#### 多言語型ポータルサイト 「京都宇治観光マップ」

<http://travel.ujicci.or.jp/>

日本語・英語・中文(簡体・繁体)に対応した宇治観光情報ポータルサイト。二つの世界遺産をはじめとした観光名所のほか、お食事やご宿泊、お土産に人気のショップや免税店情報などをずらりご紹介。スマートフォン等のモバイル端末にも対応しており、お手軽にご利用いただけます。



#### 市内企業・商店ポータルサイト 「タウンマップ宇治」

<http://town.ujicci.or.jp/>

毎日の暮らしに便利なお店、ものづくり企業など市内1400件以上を発信するポータルサイト。「業種別」「目的別」「エリア別」「周辺駅別」など多彩な検索機能とスマートフォン・タブレット端末に対応していますので、消費者様にも企業様にも「お探しの情報」を見つけていただけます。



#### 地域産品ショッピングモール 「京都宇治土産.com」

<https://www.ujimiyage.com/>

老舗から気鋭まで、京都宇治の名店が勢揃い。宇治茶や抹茶スイーツはもちろん、伝統の和菓子、創作洋菓子、吟味素材を使った京野菜に調味料まで、京都府内の産品をご紹介します。お得な送料無料キャンペーンや月別・シーン別の特集も随時開催！お取り寄せにご贈答にぜひ一度ご覧ください。



チャチャ王国のおうじちやま監修

# 六地藏手帖

rokujizo  
techo



宇治商工会議所 発行年月日：2017年2月1日

〒611-0021 宇治市宇治琵琶 45-13

TEL 0774-23-3101 FAX 0774-24-6930

<http://www.ujicci.or.jp/>

協力：ロクモール商店街振興会、御蔵山商店街振興会、イトーヨーカ堂六地藏店